

五十铃汽车工程柴油机（上海）有限公司

SS店教育部

黄豹

2018-06-19

机械类型：挖掘机

发动机型号：国三4JJ1 工作时间：1556H 地点：宁夏吴忠

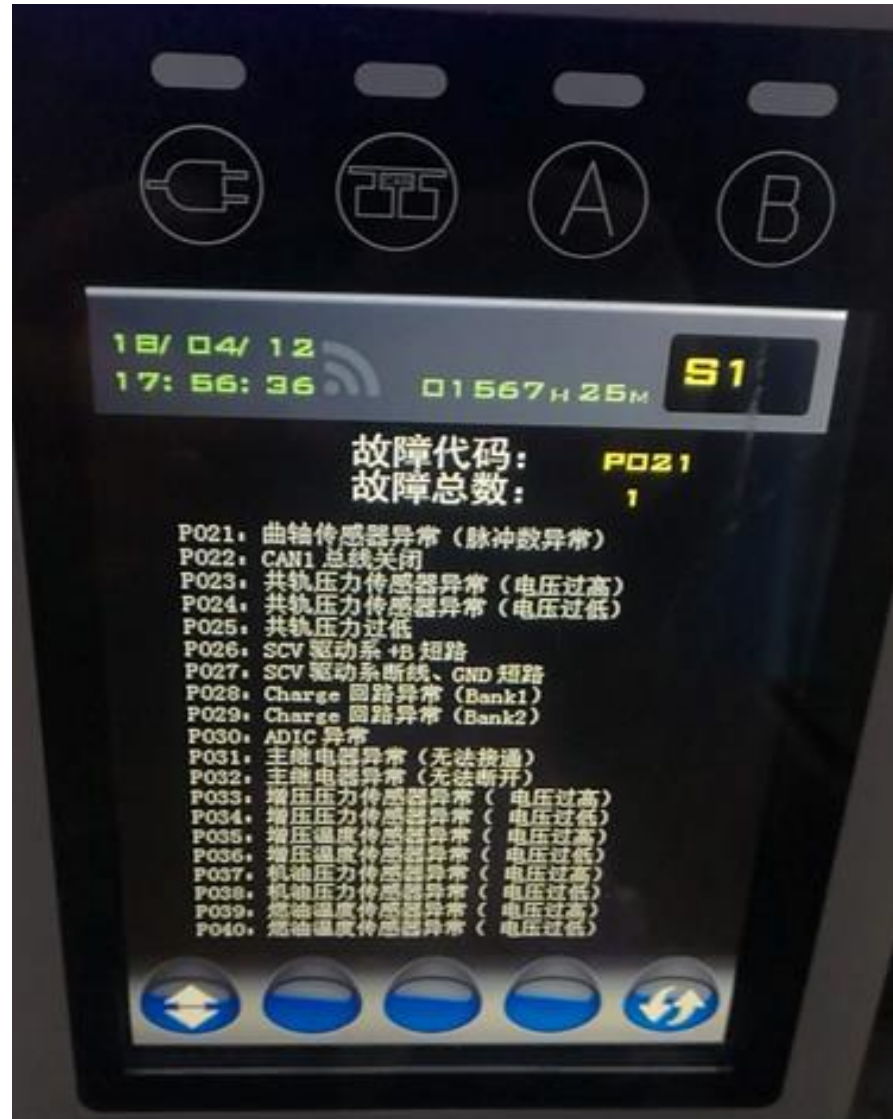
故障现象：客户在施工过程中设备突然出现冒蓝白烟，发动机抖动大、无力。

显示屏报警：P021报警（曲轴传感器异常，脉冲数异常）

EIDSS检查：故障代码P0336(曲轴传感器异常，脉冲数异常)

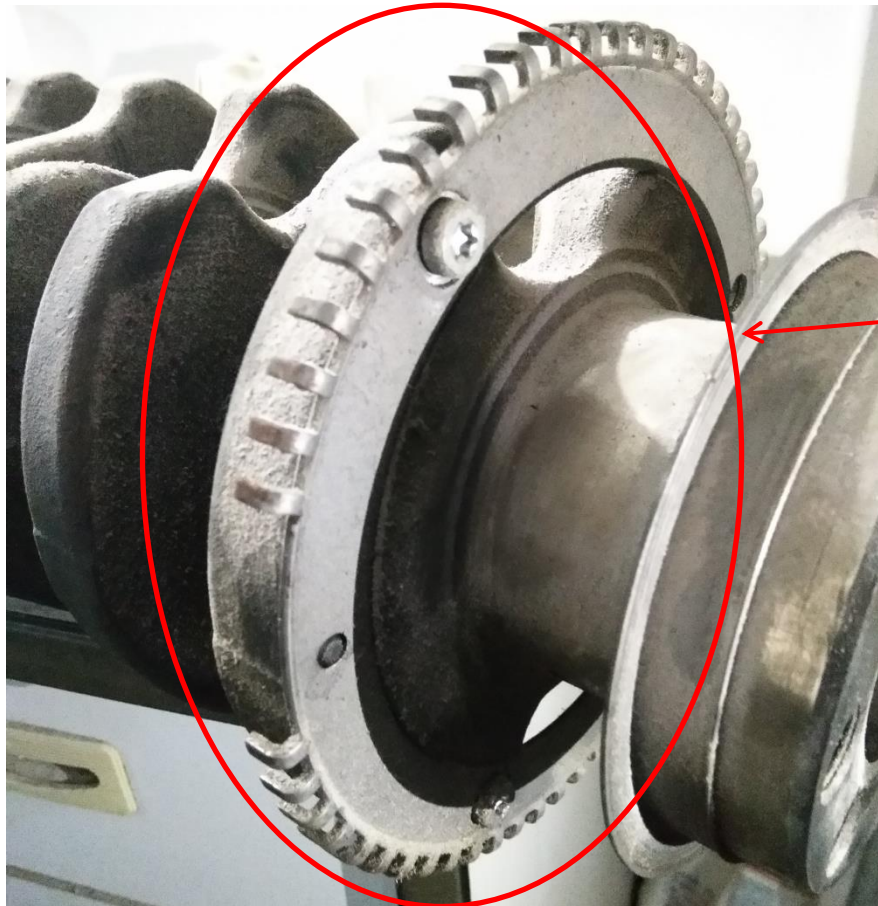
异常数据：发动机转速始终显示2499转无变化，但发动机实际转速可以用油门旋钮控制升降。

照片：

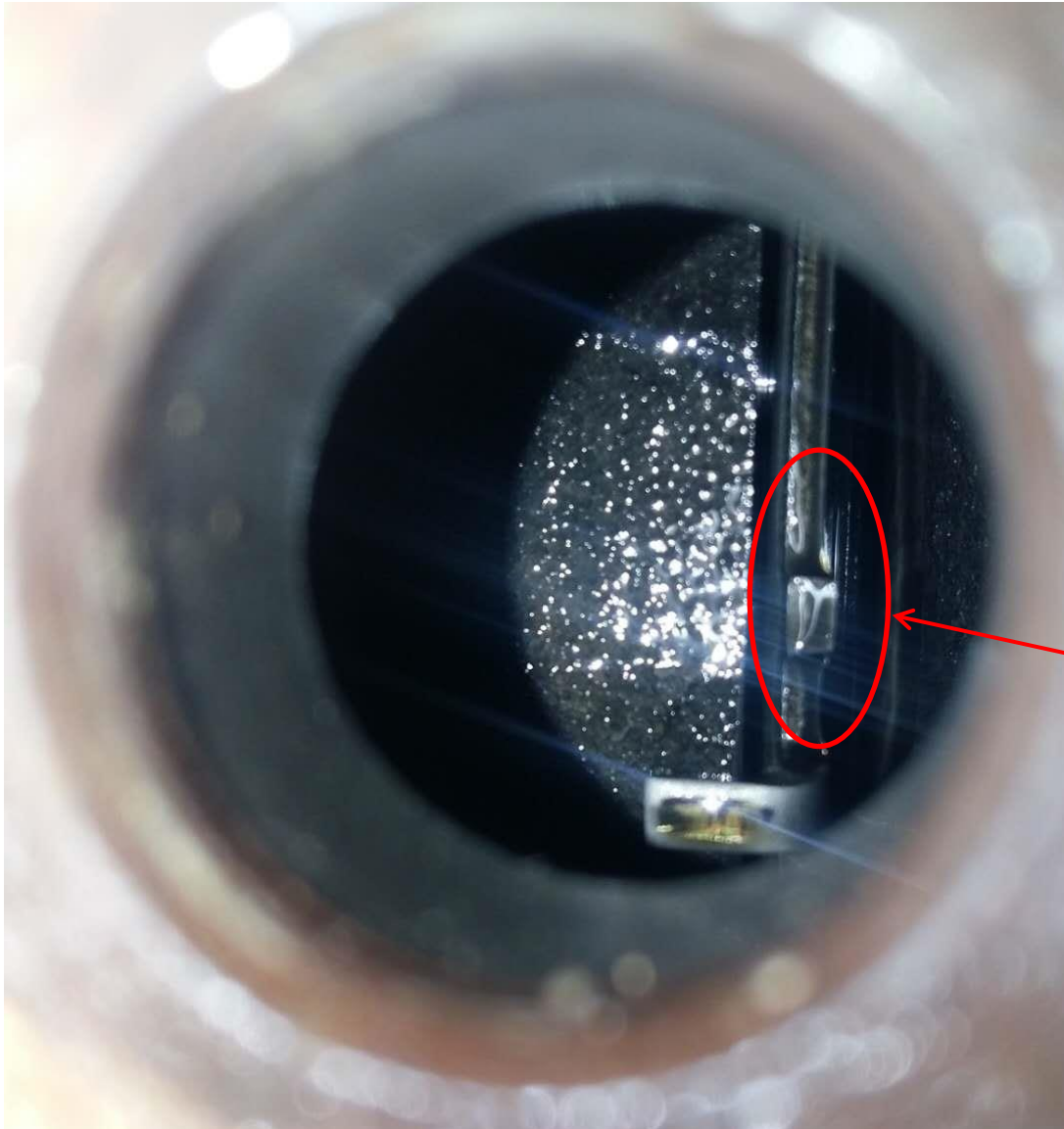


处理过程:

- 1、服务工程师到现场检查油路，并更换滤芯。故障依旧。
- 2、根据故障码，检查线束电压5v、5v、0v、正常。
- 3、更换曲轴转速传感器，故障依旧。
- 4、检查齿盘损坏，缺一齿。



正常曲轴上信号盘



故障机调查结果：
缺口部位的1个齿
断掉了。